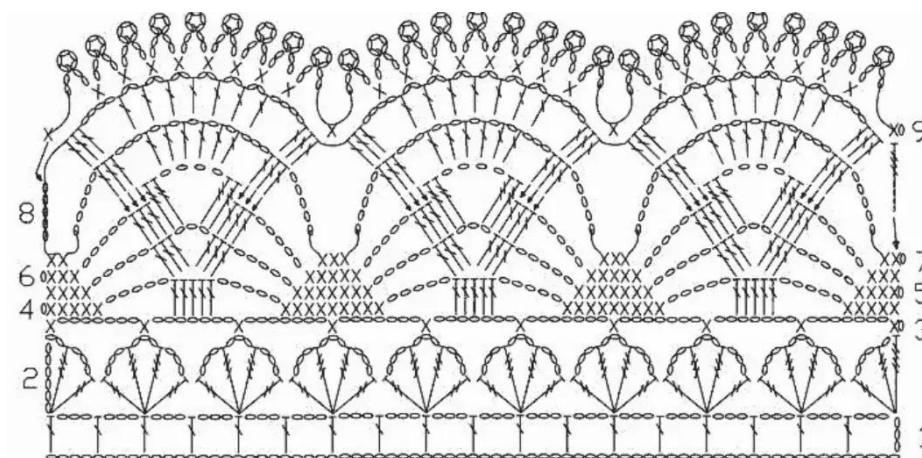


Тестовые задания
Всероссийской олимпиады школьников по технологии
Раздел «Культура дома и декоративно-прикладное творчество», 2020-2021 уч. г.
9 класс

1. Отметьте знаком «+» правильный вариант ответа (1 балл).
К физическим свойствам относятся:
а) плотность, цвет, гигроскопичность;
б) сминаемость, огнеупорность, плотность;
в) коррозионностойкость, обрабатываемость, огнеупорность.
2. Отметьте знаком «+» правильный вариант ответа (1 балл).
Кривошипно-шатунный механизм предназначен для:
а) для преобразования возвратно-поступательного движения во вращательное движение;
б) для преобразования поступательного движения во вращательное движение;
в) для передачи вращательного движения.
3. Отметьте знаком «+» правильный вариант ответа (1 балл).
Физическая величина, характеризующая свойство проводника препятствовать прохождению электрического тока:
а) напряжение;
б) сопротивление;
в) сила тока;
г) мощность.
4. Отметьте знаком «+» правильный вариант ответа (1 балл).
К непроизводственным сферам деятельности человека относятся:
а) машиностроение;
б) лесное хозяйство;
в) общественное питание;
г) строительство.

Декоративно-прикладное творчество

5. Установите соответствие между изделием и схемой, используемой в технологии его производства. Как называется эта технология? (1 балл)





А



Б



В

Ответ: _____

История костюма

6. Отметьте знаком «+» правильный вариант ответа (1 балл)

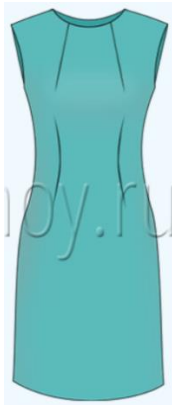
Приспособление, изображенное на рисунке, предназначенное для придания пышности фигуре, называется

- а) турнюр
- б) кринолин
- в) корсет
- г) панталоны

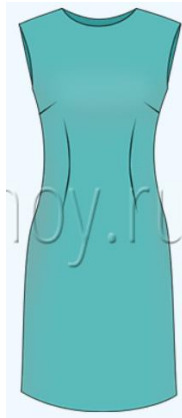


Конструирование и моделирование швейных изделий

7. Установите соответствие между положением вытачек моделей на рисунке и линиями чертежа (1 балл):



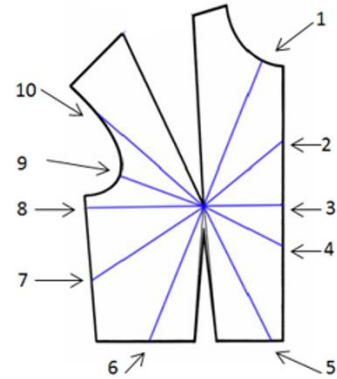
А



Б



В



Ответ: А- _____, Б - _____, В - _____

8. Отметьте знаком «+» правильный вариант ответа (1 балл).

При конструировании поясного изделия мерку Сб снимают:

- а) для определения длины пояса;
- б) для определения длины изделия;
- в) для определения ширины изделия.

Материаловедение текстильных материалов

9. Отметьте знаком «+» правильный вариант ответа (1 балл).

Способность ткани противостоять разрыву называется:

- а) износостойкость;
- б) сминаемость;
- в) прочность.

10. Отметьте знаком «+» правильный вариант ответа (1 балл).

Деталь ткацкого станка, которая прокладывает уточную нить, называется:

- а) ремизка;
- б) бердо;
- в) челнок;
- г) батан.

11. Отметьте знаком «+» правильный вариант ответа (1 балл):

Ритмически повторяющийся элемент или несколько элементов, из которых складывается орнамент, называется:

- а) мотив;
- б) узор;
- в) раппорт;
- г) рисунок.

Машиноведение

12. Отметьте знаком «+» правильный вариант ответа (1 балл).

Применение смазки для цилиндрической зубчатой передачи позволяет:

- а) уменьшить трение в зацеплении передачи;
- б) увеличить трение в зацеплении передачи;

- в) ускорить процесс нагрева зубчатого колеса;
 - г) увеличить передаточное число передачи.
13. Отметьте знаком «+» правильный вариант ответа (1 балл).
Если машинная строчка петляет снизу, необходимо:
- а) ослабить натяжение нижней нити;
 - б) ослабить натяжение верхней нити;
 - в) ослабить натяжение верхней и нижней нитей.
14. Винт в шпульном колпачке нужен (1 балл):
- а) для регулирования натяжения верхней нити;
 - б) для регулирования натяжения нижней нити;
 - в) для соединения деталей челнока в единое целое.
15. Отметьте знаком «+» все правильные варианты ответов
Причиной пропуска стежков может быть (1 балл):
- а) неправильная установка иглы;
 - б) сильное натяжение нижней нити;
 - в) несоответствие номера иглы номеру нити;
 - г) погнутая или затупленная игла;
 - д) сильное натяжение верхней нити.

**Технологии производства и обработки материалов
(пищевых продуктов, текстильных материалов и др.)**

16. Установите последовательность операций при производстве ткани (1 балл):
- а) ткачество;
 - б) отделка;
 - в) прядение.
- Ответ _____
17. Отметьте знаком «+» правильный вариант ответа (1 балл).
Ткань, которую изготавливают из волокна животного происхождения:
- а) лавсан;
 - б) кашемир;
 - в) ситец;
 - г) батист.
18. Отметьте знаком «+» правильный вариант ответа (1 балл).
Для максимального сохранения в овощах минеральных веществ при тепловой кулинарной обработке их следует:
- а) варить в воде;
 - б) варить на пару;
 - в) жарить;
 - г) запекать.
19. Отметьте знаком «+» правильный вариант ответа (1 балл).
Имеется набор пищевых продуктов: рыба, масло растительное, мука пшеничная, лимон, зелень, рис, масло сливочное. Из него можно приготовить:
- а) рыбу, жаренную во фритюре;
 - б) рыбу отварную с гарниром;
 - в) рыбу жареную с гарниром;
 - г) салат рыбный.

Художественная обработка материалов

20. Отметьте знаком «+» правильный вариант ответа (1 балл).

Техника художественной обработки ткани гильоширование изображена на рисунке:



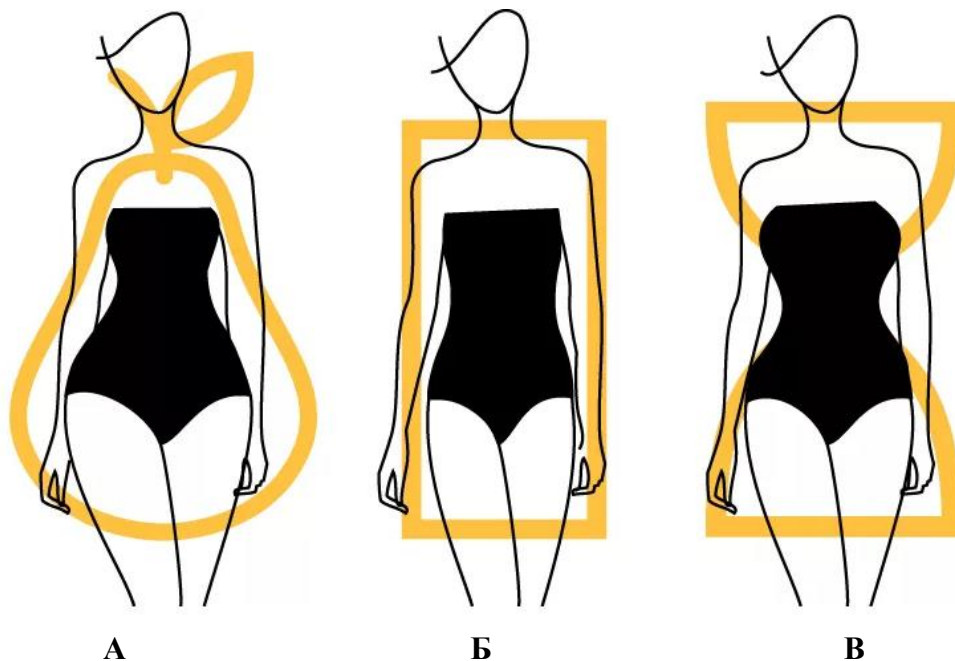
А

Б

В

21. Творческое задание (10 баллов).

Вам дана женская фигура с указанием силуэта предполагаемой одежды.



А

Б

В

1. Определите силуэты моделей (1 балл);
2. Создайте свои модели, добавив отделочные линии, детали (выполните эскизы) (3 балла);
3. Опишите свои модели по предложенной форме (3 балла):
 - 1) наименование изделия;
 - 2) силуэт, покрой (силуэтная форма);
 - 3) покрой рукава;
 - 4) вид застёжки;
 - 5) конструктивные особенности.
4. Какими свойствами должна обладать ткань? Предложите ткани, из которых можно их сшить (1 балл)
5. Перечислите инструменты и оборудование, необходимые для изготовления данных изделий (2 балла)